



СИСТЕМА ДОБРОВОЛЬНОЙ СЕРТИФИКАЦИИ ОБЪЕКТОВ ФИЗКУЛЬТУРЫ И СПОРТА
«ДИАГНОСТИКА-СПОРТ»

ИСПЫТАТЕЛЬНАЯ ЛАБОРАТОРИЯ

ООО «Диагностика»

455019, Россия, Челябинская область, г. Магнитогорск, ул. Профсоюзная, 14
Аттестат аккредитации № СДС ФСО ДС.ИЛ.0001 действителен до 01.07.2021 г.

УТВЕРЖДАЮ:
Руководитель
ИЛ ООО «Диагностика»
Е.В. Посыпайко
« 14 » 12 2018 г

ПРОТОКОЛ № ИЛ.0001 - 01318 - П5
проверки состояния спортивных снарядов и покрытий

Дата: 14.12.18 г.

Объект: Зал бокса (здание спортивного зала) МАУ ДО ДЮСШ

Адрес: 618250, Пермский край, г. Губаха, улица Им. газ. "Правда", д.38а

Специалист: Степченко Е.А. удостоверение №СО-П5-010 от 10.02.2017 г;

Документы в области стандартизации:

- ГОСТ Р 55529-2013 "Объекты спорта. Требования безопасности при проведении спортивных и физкультурных мероприятий. Методы испытаний."

Средства измерения:

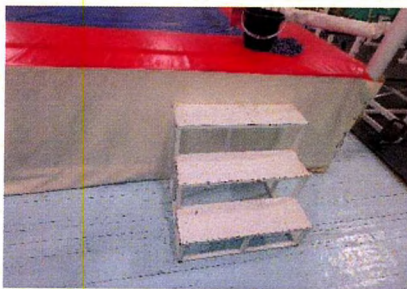
- 5A Impact Tester;
- Vertical Ball Rebound Tester;
- Горизонтальная измерительная планка;
- рулетка измерительная Р5УЗК(5м) зав.№24, дата поверки от 04.06.2018 г, св-во№05-1324;
- линейка измерительная Л-150 (0-150) мм инв. №1542, дата поверки от 04.06.2018 г;
- Лазерный дальномер Leica DISTO D110 №1243733635, дата поверки до 22.08.2019 г.
- Нивелир лазерный CONDTRON;
- Динамометр ДПУ-5-2, зав.№67, дата поверки до 06.09.2019 г.

Результаты проверки площадок:

Боксерский ринг (в отдельном зале)

1	Ринг, имеет форму квадрата со сторонами минимум 5 м и максимум 6 м	соответствует
2	Размер помоста, на который установлен ринг не менее 8 x 8 м	соответствует
3	Высота помоста от основания 90-120 см	соответствует
4	Пол должен быть прочным, ровным, иметь настил из досок без лишней упругости, хорошо закрепленным и выходить за канаты не менее, чем на 60 см с каждой стороны	соответствует

5	Пол ринга покрывается войлоком или другим, отвечающим требованиям безопасности упругим материалом, толщиной не менее 2,5 см и не более 4 см, на который натягивается и закрепляется брезент или другой подходящий материал	соответствует
6	Войлок и покрытие должны выходить за предел ринга на 50 см	соответствует
7	Площадь ринга ограничивается четырьмя рядами канатов диаметром 3 - 5 см, обернутыми мягким, гладким материалом.	соответствует
8	Канаты должны быть натянуты между четырьмя угловыми столбами	соответствует
9	Канаты соединены двумя перемычками из плотной ткани шириной 3-4 см на расстоянии 1/3 вдоль каждой стороны ринга	соответствует
10	Канаты натягиваются на высоте 120 см, 90 см, 60 см, 30 см от пола ринга	соответствует
11	Расстояние от угловых столбов до канатов ринга должно быть не менее 50 см	соответствует
12	Все металлические растяжки для крепления канатов к столбам обтягиваются мягкой обшивкой	соответствует
13	В углах ринга укрепляются подушки шириной 20 см и толщиной 5-7 см для предотвращения возможного получения травм.	соответствует
14	Подушки и канаты в двух противоположных углах ринга должны быть красного и синего цвета	соответствует
15	Красный угол ринга находится слева от стола главной судейской коллегии	соответствует
16	В красном и синем углах ринга должны быть установлены лестницы для боксеров и секундантов	имеются
17	В нейтральном углу ринга должна быть лестница для рефери и главного врача матча	имеется



Вывод:

При проверке состояния и проведения испытаний спортивных снарядов и покрытий выявлено, что сертифицируемый объект спорта - в целом **соответствует** требованиям НТД.

Специалист: _____

Степченко

Степченко Е.А.